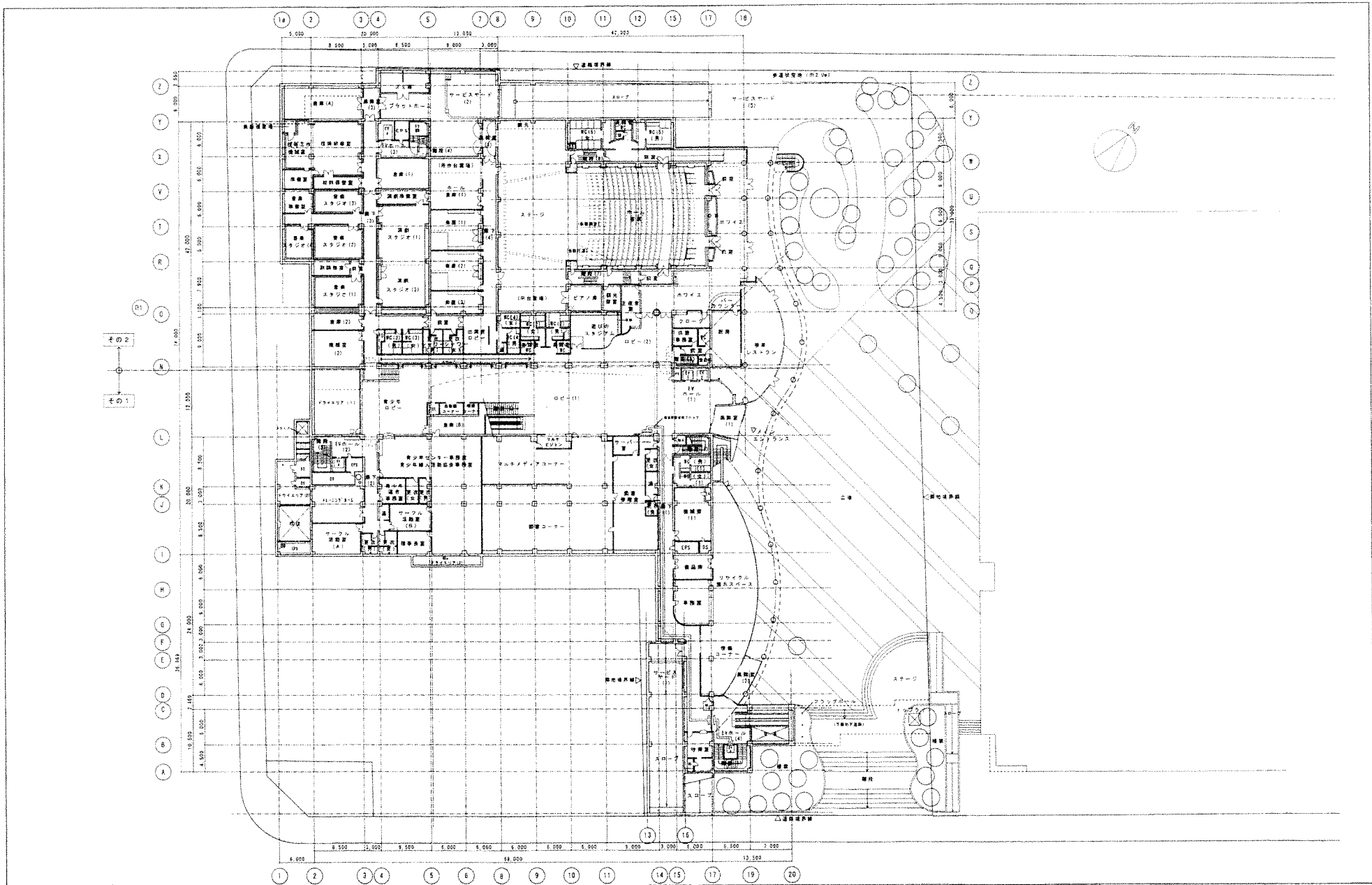


設計	1994.07.23	1	竣工	2000.04.28
監理		2	竣工	
監理		3	竣工	
監理		4	竣工	
監理		5	竣工	
監理		6	竣工	
監理		7	竣工	
監理		8	竣工	
監理		9	竣工	
監理		10	竣工	
監理		11	竣工	
監理		12	竣工	
監理		13	竣工	
監理		14	竣工	
監理		15	竣工	
監理		16	竣工	
監理		17	竣工	
監理		18	竣工	
監理		19	竣工	
監理		20	竣工	
監理		21	竣工	
監理		22	竣工	
監理		23	竣工	

設計	1994.07.23	1	竣工	2000.04.28
監理		2	竣工	
監理		3	竣工	
監理		4	竣工	
監理		5	竣工	
監理		6	竣工	
監理		7	竣工	
監理		8	竣工	
監理		9	竣工	
監理		10	竣工	
監理		11	竣工	
監理		12	竣工	
監理		13	竣工	
監理		14	竣工	
監理		15	竣工	
監理		16	竣工	
監理		17	竣工	
監理		18	竣工	
監理		19	竣工	
監理		20	竣工	
監理		21	竣工	
監理		22	竣工	
監理		23	竣工	

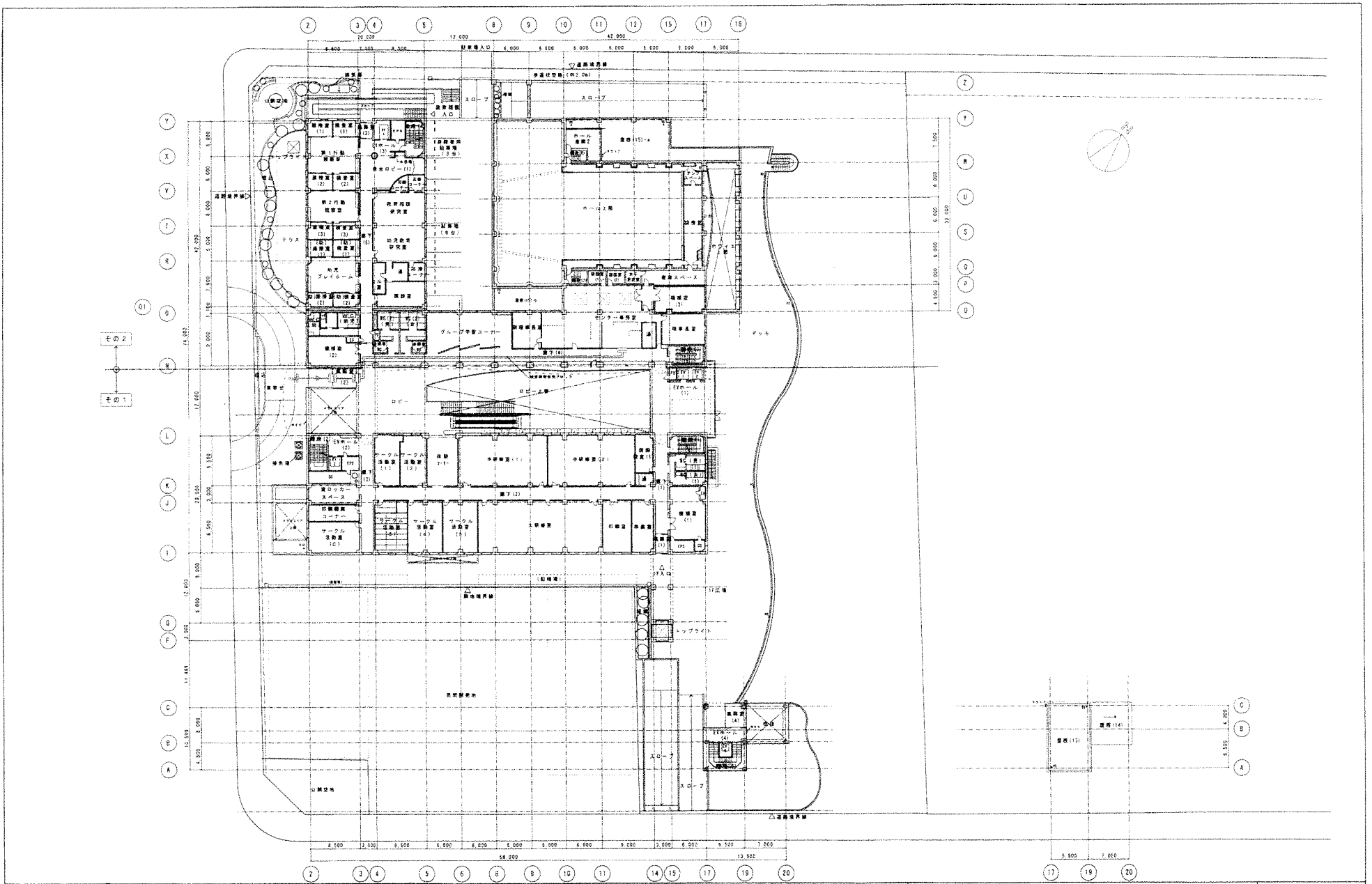
設計	1994.07.23	1	竣工	2000.04.28
監理		2	竣工	
監理		3	竣工	
監理		4	竣工	
監理		5	竣工	
監理		6	竣工	
監理		7	竣工	
監理		8	竣工	
監理		9	竣工	
監理		10	竣工	
監理		11	竣工	
監理		12	竣工	
監理		13	竣工	
監理		14	竣工	
監理		15	竣工	
監理		16	竣工	
監理		17	竣工	
監理		18	竣工	
監理		19	竣工	
監理		20	竣工	
監理		21	竣工	
監理		22	竣工	
監理		23	竣工	



設計者	運日建・北海道庁・都市設計特定共同企業体
設計	その1 地崎・日産・山崎・藤井・長村特定共同企業体
設計	その2 坂田・前田・東達・住石・三ツ輪特定共同企業体

運日建・北海道庁・都市設計特定共同企業体 <small>(設計)札幌市生涯学習センター等 代務所(印)北海道庁設計 1階設計士事務所(印)第71号 1階設計士 登録第55521号 吉田 宏</small>	1998.3.25 1/300 1998.3.25 地下1階平面図	意-22 24
---	--	------------

竣工図 意-22 24

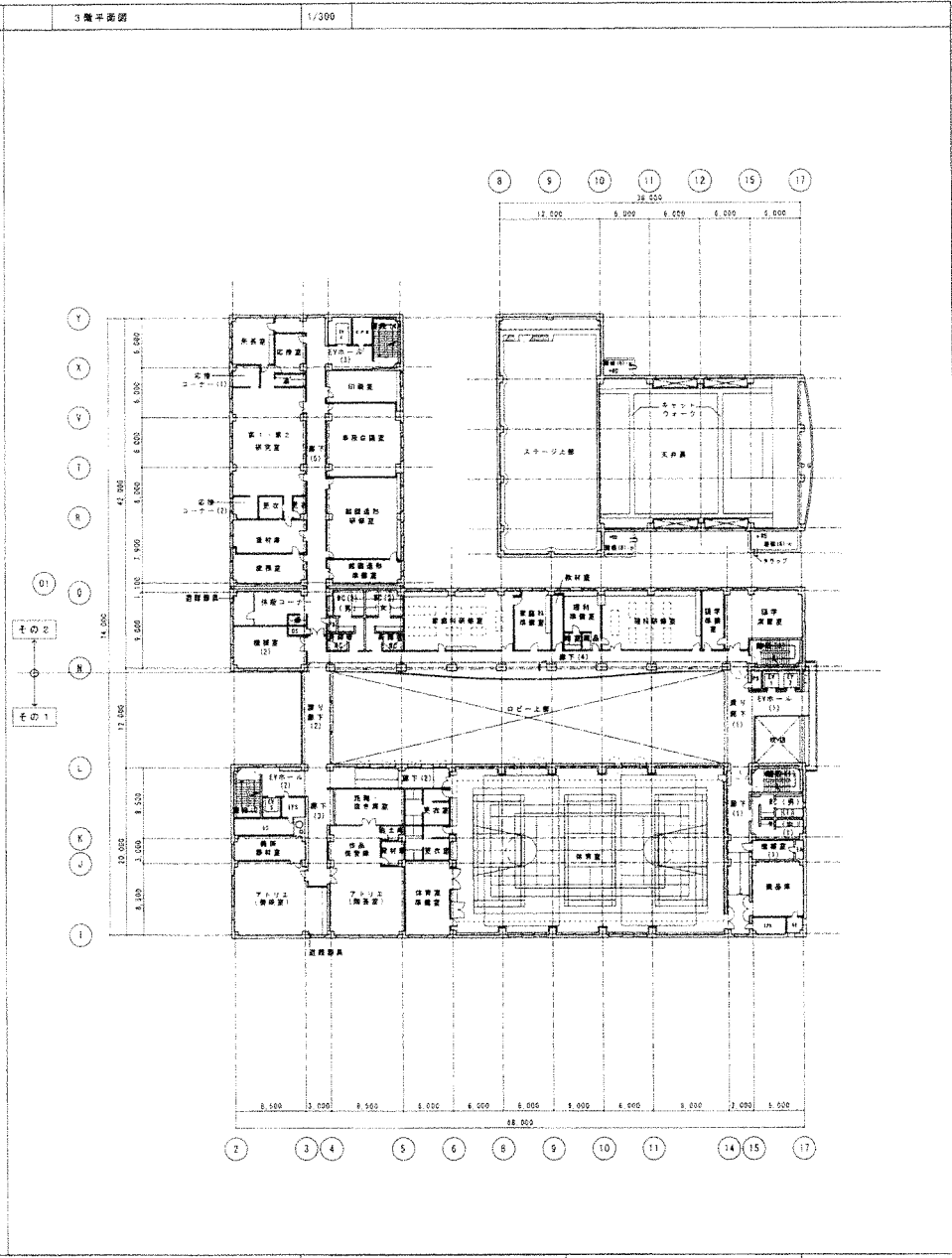
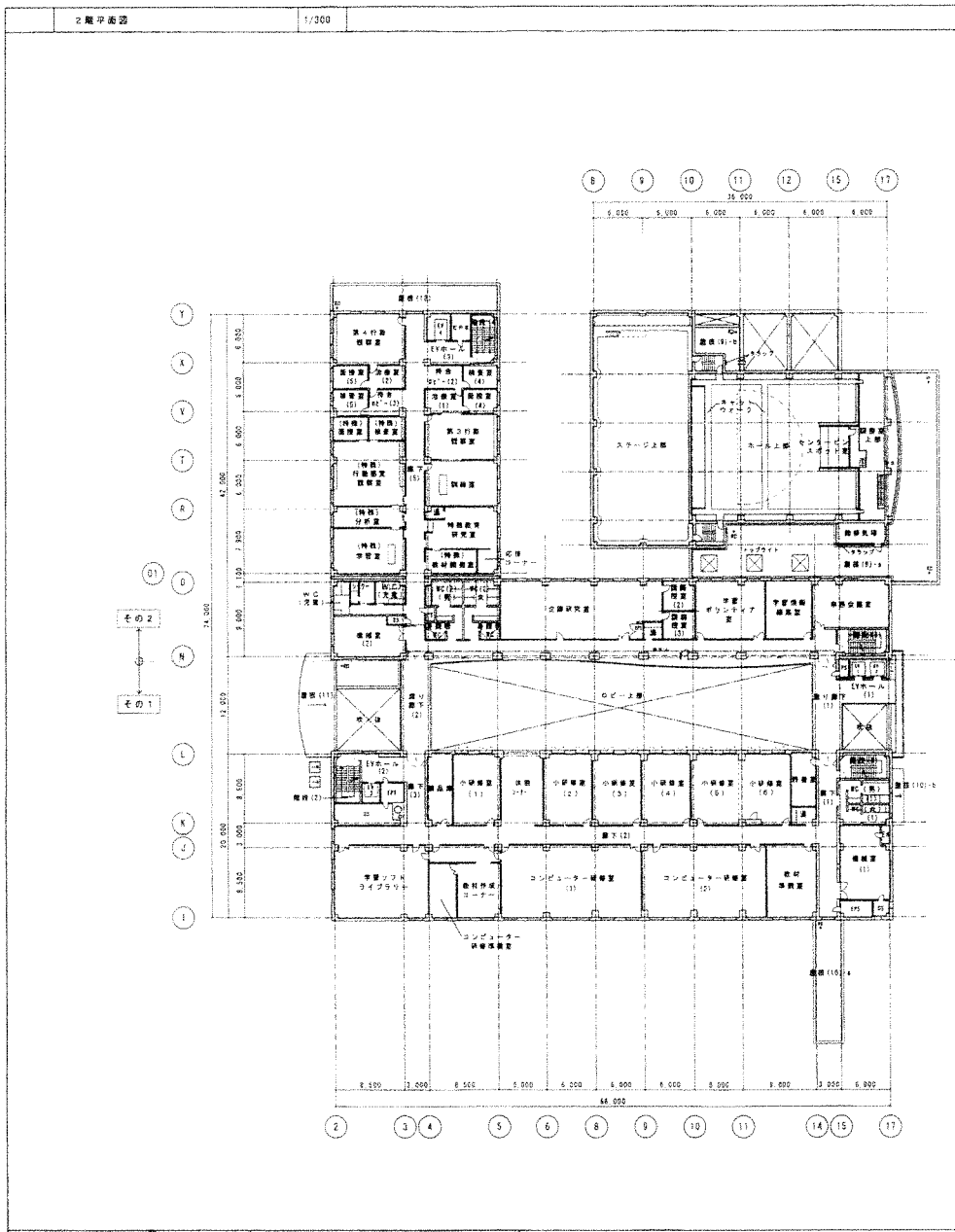


設計	運日建・北海道開発・都市設計特定共同企業体
建築	その1 地崎・日産・山崎・藤井・奥村特定共同企業体
施工	その2 岩田・前田・東建・住石・三ヶ輪特定共同企業体
竣工	

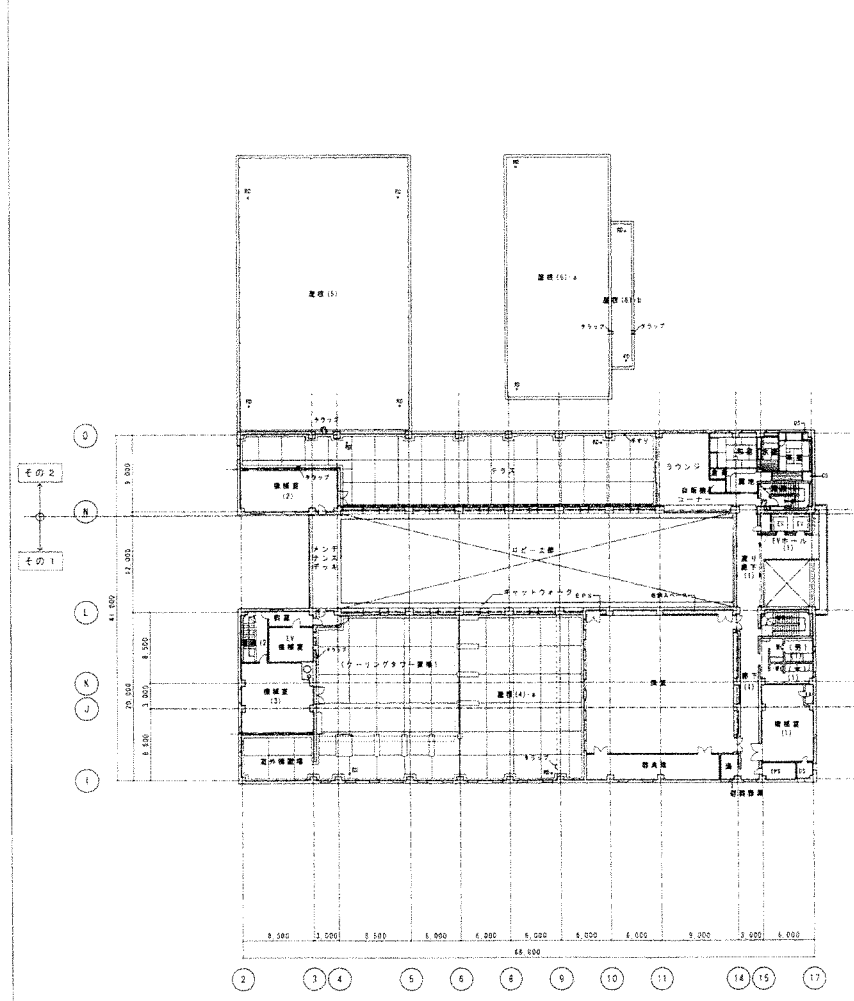
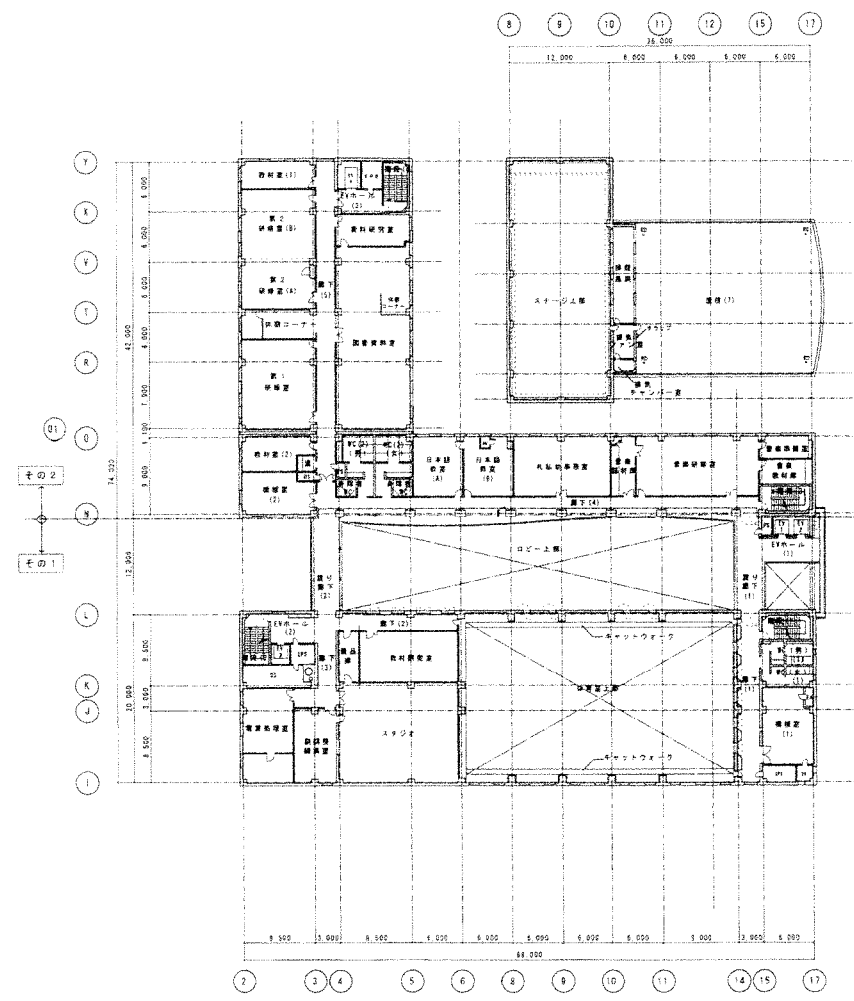
竣工 1998.07.27
竣工 2009.04.28

PLAN-001, 1/ 5000

運日建・北海道開発・都市設計特定共同企業体 (設計) 札幌市生涯学習センター等 代表者(株)北海道建設設計 (建築士事務所) 12/18/1994 1 建築師が 登録第55555号 吉田 宏		- 23
複合公共施設その1・2新築工事 (主体工事)		
1 階平面図		1/300
		1998.3.25 NO

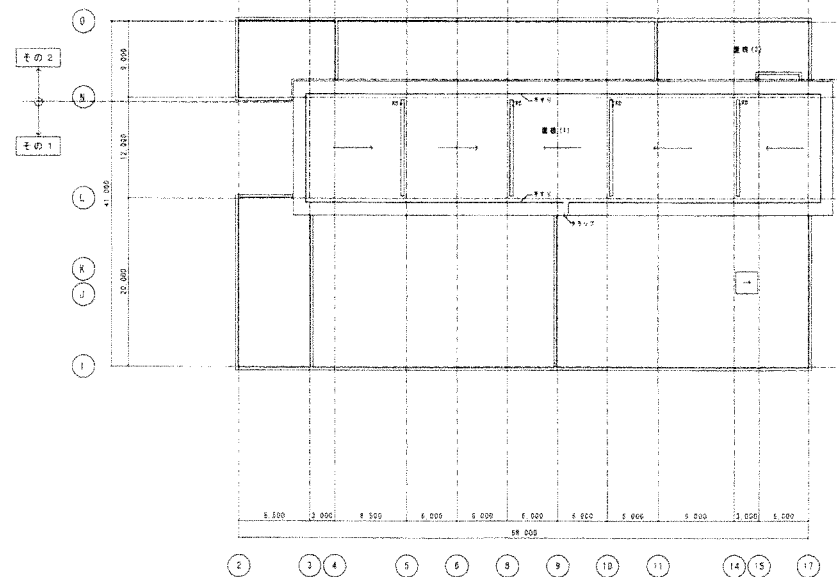
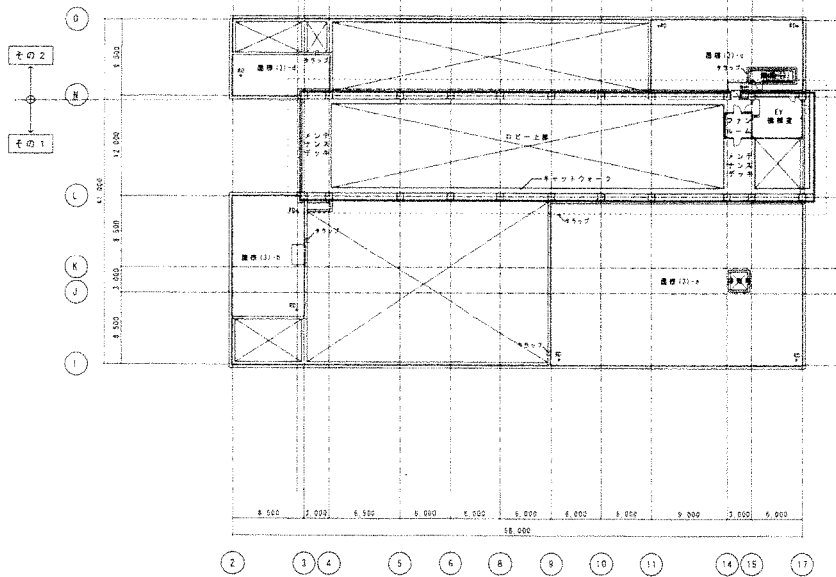


竣工 1998.07.27 竣工 2000.04.18 <small>744-001, 337-199571</small>	設計 1 監理 2 施工 3	委託者 その1 運日建・北海道庁・都市設計特定共同企業体 その2 地崎・白谷・山崎・藤井・奥村特定共同企業体 その3 岩田・新田・東建・住石・三ツ輪特定共同企業体	委託者 運日建・北海道庁・都市設計特定共同企業体 (名称) 札幌市生涯学習センター等 種合公共施設その1・2新築工事 (主体工事) 1 建築費 2 設備費 35525千 吉田 宣	2階・3階平面図 1/300 1998.3.25	24
--	----------------------	--	---	--------------------------------	----



発注者	運日建・北海道庁・都市設計特定共同企業体
設計者	その1 地崎・日産・山崎・藤井・奥村特定共同企業体
施工者	その2 岩田・前田・東建・住石・三ノ輪特定共同企業体

設計者	運日建・北海道庁・都市設計特定共同企業体	(設計) 札幌市生涯学習センター等 建設委員会建設部(16)第17号 組合公共施設その1-2新築工事(主体工事)	縮尺	1/300	1998.3.25	№	4階・5階平面図
代表者	代表者(株)北洋建設事務所 (代表者) 北洋建設事務所(16)第17号	吉田 宏					
1階築地	1階築地 面積55519㎡						



設計者	道日達・北海道開・都市設計特定共同企業体
施工者	その1 地崎・白炭・山崎・藤井・奥村特定共同企業体
発注者	その2 岩田・前田・東藤・佐石・三ノ輪特定共同企業体

道日達・北海道開・都市設計特定共同企業体
 代表者(株)北海道建設設計 1階層地上事務所(12)第17号
 1 建築監事 登録第55524号 吉田 延

(名称)札幌市生涯学習センター等
 道庁公共施設その1(2)新築工事(主体工事)

26

塔屋階・層根平面図 1/300 1998.3.25 #0